



**AKS DOMA XL Kollektoren**  
Überzeugende Leistung bei formschöner Optik

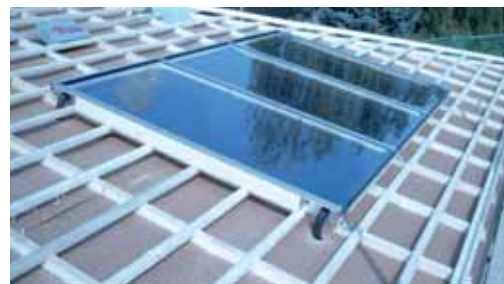
# XL Holz Großflächenkollektoren für Indachlösungen

AKS DOMA XL Holz Hochleistungskollektoren mit Fichtenholzrahmen sind optimiert für die Indach-Montage. Mit 40 mm Dämmung aus ausgasungsarmer Mineralwolle bilden sie die ausreichend isolierte, regendichte Außenhaut des Dachs. Der Holzrahmen verhindert Kondensatbildung an der Innenseite der Dachkonstruktion. XL Holz Kollektoren stehen in Größen von 5,8 m<sup>2</sup>, 8,6 m<sup>2</sup> oder 11,4 m<sup>2</sup> Kollektorfläche zur Auswahl.

## Technische Daten

	XL Holz 5,8 m <sup>2</sup>	XL Holz 8,6 m <sup>2</sup>	XL Holz 11,4 m <sup>2</sup>
Abmessungen b x h x t in mm	2215 x 2620 x 111	2215 x 3894 x 111	2215 x 5167 x 111
Kollektorfläche	5,80 m <sup>2</sup>	8,63 m <sup>2</sup>	11,44 m <sup>2</sup>
Absorberfläche	5,03 m <sup>2</sup>	7,54 m <sup>2</sup>	10,05 m <sup>2</sup>
Gewicht	169 kg	230 kg	331 kg
Verglasung	4 mm prismiertes Einscheiben-Sicherheitsglas		
Anzahl Glasscheiben	2	3	4
Absorber / Verrohrung	Aluminium-Vollflächenabsorber, 0,5 mm mit aufgelasertem Kupfermäander		
Beschichtung	Hochselektive Mirotherm-Beschichtung für bestmögliche Leistungswerte		
Rahmen	Holz-Rahmen, Aluminium-Abdeckprofile mit eingebauter EPDM Mehrrippendichtung		
Dämmung	40 mm ausgasungsarme Mineralwolle		
Absorption	95 %		
Emission	5 %		
Wirkungsgrad	83,2 %		
Einfacher Wärmedurchgangskoeffizient	3,59 W/m <sup>2</sup> K		
Quadratischer Wärmedurchgangskoeffizient	0,0084 W/m <sup>2</sup> K <sup>2</sup>		
Max. Stillstandstemperatur	210°C		
Betriebsdruck	10 bar		
Low Flow bis Matched Flow	15 – 40 l/m <sup>2</sup> h		
Flüssigkeitsinhalt	Ca. 0,8 l/m <sup>2</sup>		
Druckverlust (40 l/h/m <sup>2</sup> )	185 mbar		
Anschlussleitung	Je 2 Anschlüsse rechts und links, Cu 18		
Prüfzeugnis	SPF-Nr. C680		

## Befestigungsmöglichkeiten



Indach-Montage

## Vorteile auf einen Blick

- Hohe Leistungswerte dank hochselektiver Beschichtung
- Qualität durch präzise, hochwertige Schweißtechnologie
- Bauphysikalisch optimiert dank unbehandeltem Fichtenholzrahmen
- Geeignet für Indach-Montage
- Vereinfachte Hydraulik und Montage durch Großflächen-Element
- Sammel-Verrohrung: 4 Anschlüsse
- Geeignet für Neubau und nachträglichen Einbau

# XL Alu Großflächenkollektoren für Aufbaulösungen

XL ALU Großflächenkollektoren kommen speziell bei der Aufdach-Montage, auf Flachdächern oder freier Aufstellung abseits vom Gebäude zum Einsatz. Der Aluminium-Rahmen gewährleistet die erforderliche Stabilität des Kollektors, die sich auch durch erhöhte Windlasten nicht erschüttern lässt. XL ALU Kollektoren sind in Größen von 5,6 m<sup>2</sup>, 8,3 m<sup>2</sup> oder 11 m<sup>2</sup> Kollektorfläche erhältlich.

## Technische Daten

	XL Alu 5,6 m <sup>2</sup>	XL Alu 8,3 m <sup>2</sup>	XL Alu 11,0 m <sup>2</sup>
Abmessungen b x h x t in mm	2195 x 2550 x 96	2195 x 3800 x 96	2195 x 5050 x 96
Kollektorfläche	5,60 m <sup>2</sup>	8,34 m <sup>2</sup>	11,08 m <sup>2</sup>
Absorberfläche	5,03 m <sup>2</sup>	7,54 m <sup>2</sup>	10,05 m <sup>2</sup>
Gewicht	114 kg	168 kg	222 kg
Verglasung	4 mm prismiertes Einscheiben-Sicherheitsglas		
Anzahl Glasscheiben	2	3	4
Absorber / Verrohrung	Aluminium-Vollflächenabsorber, 0,5 mm mit aufgelasertem Kupfermäander		
Beschichtung	Hochselektive Mirotherm-Beschichtung für bestmögliche Leistungswerte		
Rahmen	Aluminium-Rahmen, Aluminium-Abdeckprofile mit eingebauter EPDM Mehrlippendichtung		
Dämmung	40 mm ausgasungsarme Mineralwolle		
Absorption	95 %		
Emission	5 %		
Wirkungsgrad	80,8 %		
Einfacher Wärmedurchgangskoeffizient	3,89 W/m <sup>2</sup> K		
Quadratischer Wärmedurchgangskoeffizient	0,0125 W/m <sup>2</sup> K <sup>2</sup>		
Max. Stillstandstemperatur	210°C		
Betriebsdruck	10 bar		
Low Flow bis Matched Flow	15 – 40 l/m <sup>2</sup> h		
Flüssigkeitsinhalt	Ca. 0,8 l/m <sup>2</sup>		
Druckverlust (40l/h/m <sup>2</sup> )	185 mbar		
Anschlussleitung	Je 2 Anschlüsse rechts und links, Cu 18		
Prüfzeugnis	SPF-Nr. C655		

## Befestigungsmöglichkeiten



Flachdachmontage mit Rasenkantensteinen



Freie Aufstellung mit Betonsteinen



Aufdachmontage

## Vorteile auf einen Blick

- Hohe Leistungswerte dank hochselektiver Beschichtung
- Qualität durch präzise, hochwertige Schweißtechnologie und stabilen Alu-Rahmen
- Geeignet für Frei-Aufstellung, Flachdach-, und Aufdach-Montage
- Vereinfachte Hydraulik und Montage durch Großflächen-Element
- Sammel-Verrohrung: 4 Anschlüsse, ausgelegt für Großanlagen-Technik



**AKS DOMA Solartechnik** | Sonnenstraße 1 | 6822 Satteins  
T +43 5524 5353 | +43 5524 5353 10  
office@aksdoma.com | www.aksdoma.com