

Schüco Premium-Indachmontage – exklusive Ästhetik und herausragende Qualität

Für viele Schüco Kunden ist die Indachmontage von Thermiekollektoren oder PV-Modulen die ästhetisch ansprechendste Montagevariante. Die Kollektoren fügen sich besonders flach in das Dach ein, da sie die Dacheindeckung ersetzen.

Die Abdichtung erfolgt durch eine Einblechung, die mit langzeitstabilen EPDM-Dichtungen in der unteren Kollektornut eingesetzt wird. Bei der Montage einer Schüco Premium-Indachanlage werden keine klebenden Dichtmittel wie Silikon oder Acryl verwendet. Diese würden den Witterungseinflüssen nicht dauerhaft standhalten.

Mit PV-Modulen und Wohndachfenstern kombinierbar

Schüco Premium-Kollektoren, Premium-Module und Wohndachfenster haben die gleichen Außenabmessungen. Innerhalb einer Indachanlage können deshalb alle drei Elemente miteinander kombiniert werden.



Detail der Einblechung
bei der Indachmontage

Die Vorteile der Indachmontage auf einen Blick

- Besonders elegante Optik
- Wahlweise horizontal oder vertikal beliebig erweiterbar
- Mehrzeiliger Aufbau mit einem Montagesystem möglich
- Konventionelle Dacheindeckung entfällt teilweise
- Besonders dicht durch EPDM-Dichtungen



Besonders elegante
Indachmontage

Schüco Premium-Ganzdachmontage – das Solardach in seiner konsequentesten Form

Eine interessante Alternative beim Neubau oder der Dachneueindeckung ist die Planung eines Ganzdaches mit Schüco Premium-Kollektoren, Premium-Modulen, Warmluftkollektoren und Schüco Wohndachfenstern.

Das Ergebnis ist in jedem Fall ein Dach, welches durch die präzise Ausführung und das zeitlos elegante Design der Kollektor- und Modulrahmen überzeugt.

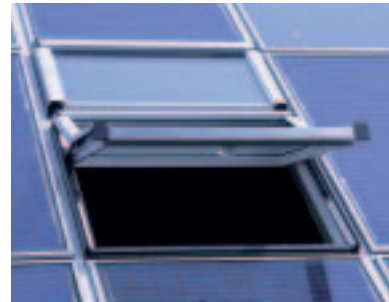
In Verbindung mit einem entsprechend energiesparenden Gebäudekonzept ist es mit einem Schüco Synergiedach schon heute möglich, den gesamten Wärme- und Strombedarf eines Hauses zu decken.

Genauso dicht wie ein konventionelles Dach

Die Regendichtigkeitstests im Schüco Technologie-Zentrum beweisen immer wieder, dass Schüco Indach- und Ganzdachanlagen der Premium-Linie genauso gut vor eindringendem Wasser schützen wie eine konventionelle Dacheindeckung. Das liegt einerseits an den verwendeten hochwertigen Materialien und andererseits an der bis ins letzte Detail durchdachten Konstruktion.

Die Vorteile der Ganzdachmontage auf einen Blick

- Außergewöhnliche, technisch elegante Optik
- Wahlweise horizontal oder vertikal beliebig erweiterbar
- Konventionelle Dacheindeckung entfällt
- Besonders dicht durch EPDM-Dichtungen



Wohndachfenster in
einer Ganzdachanlage



Schüco Ganzdach mit
Premium-Modulen und -Kollektoren